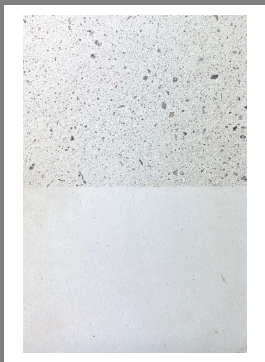
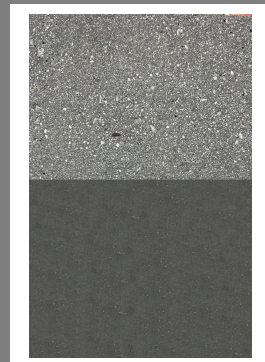




Normalbeton
Grauzement
glatt / gestrahlt



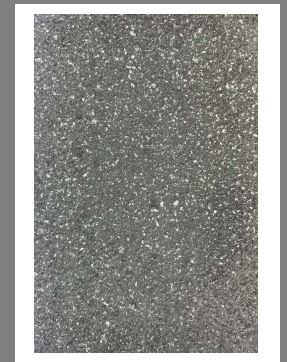
Normalbeton
Weißzement
glatt / gestrahlt



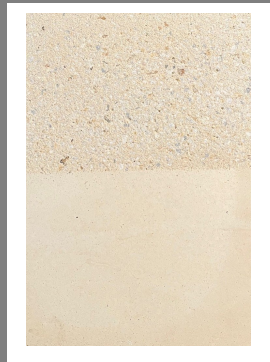
Normalbeton mit
Anthrazitpigment
glatt / gestrahlt



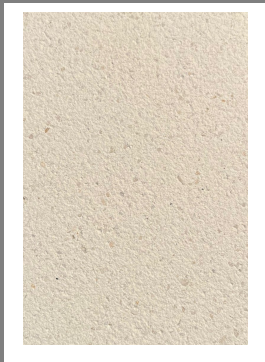
Exklusivbeton
Basaltzuschlag Grauzement
mit Anthrazitpigment
glatt / gestrahlt



Exklusivbeton
Carrarazuschlag
Grauzement
mit Anthrazitpigment
gestrahlt



Exklusivbeton
Travertinzuschlag
Weißzement
glatt / gestrahlt



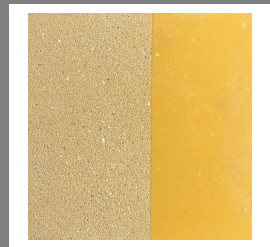
Exklusivbeton
Donaukalkzuschlag
Weißzement
gestrahlt



Exklusivbeton
Carrara- u. Basaltzuschlag
Weißzement
gestrahlt



Exklusivbeton
Carrarazuschlag
Weißzement
gestrahlt



Normalbeton – Weißzement
8 % Gelbpigment
Gestrahlt / glatt



Normalbeton – Weißzement
8 % Rotpigment
Gestrahlt / glatt



Normalbeton – Weißzement
8 % Rotpigment
Gestrahlt / glatt



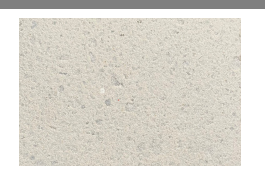
Normalbeton – Weißzement
8 % Rotpigment
Gestrahlt / glatt



Oberfläche geschliffen

Exklusivbeton Granit weiß + Basalteinstreuung mit Grauzement - gestrahlt

Geschliffene Oberfläche nur nach vorheriger Anfrage



Oberfläche Diamantgebürstet

Auf Wunsch kann die gestrahlte Oberfläche diamantgebürstet werden
dadurch wird die Oberfläche weich und angenehm zum begehen.
Gebürstet ist bei allen Betonoberflächen möglich.

Oberfläche glatt:

Rutschwiderstand lt. EN 1338:2003
Verw. Klasse 3, privater Bereich,
USRV – Pendelmittelwert ≥ 35 ,
(entspricht $\geq R9$ nach DIN)

Oberfläche gestrahlt:

Rutschwiderstand lt. EN 1338:2003
Verw. Klasse 5-6, gewerbl. Öffentlicher Bereich
USRV – Pendelmittelwert 58,
(entspricht $\geq R12$ nach DIN)